

Montážní návod - dvouplášťová šachta

Popis výrobku:

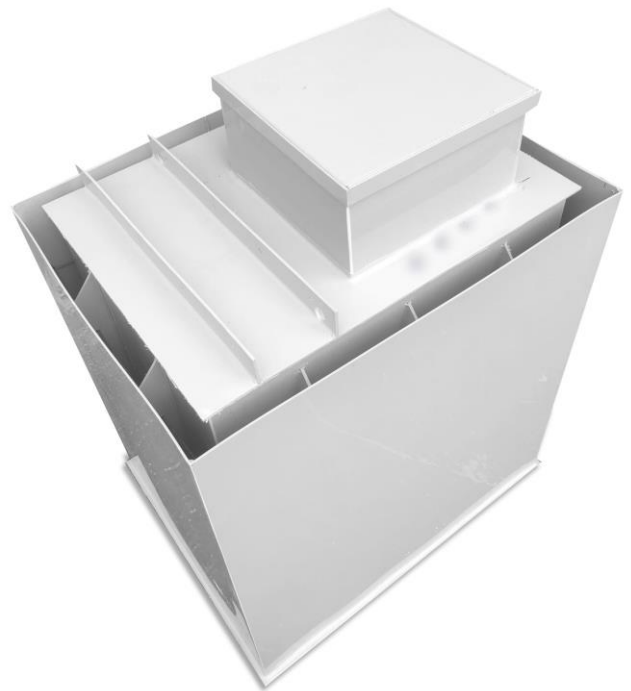
- 1) Dvouplášťovou šachtou se rozumí všechny typy dvouplášťových šachet - vodoměrné šachty, šachty na vrt, technologické šachty apod.
- 2) Výrobky jsou vyrobeny svařováním PP desek tak, že tvoří celistvou vodotěsnou nádobu. Každý výrobek je zkoušen na vodotěsnost, osvědčení o zkoušce zákazník přebírá s tímto návodem.

Technické požadavky:

- 1) Dvouplášťové šachty jsou určeny k použití v exteriéru pod úrovní okolního terénu. Jsou určeny do míst s vyšším statickým zatížením, do míst s jílovitým podložím nebo do míst **s výskytem spodních vod**.
- 2) Dvouplášťové šachty mohou být umístěny pod nebo v blízkosti komunikací, opěrných zdí a podobných těles. Sílu a provedení betonáže stropu je nutno uzpůsobit požadovanému zatížení. Minimální výška betonáže pro pojízdnost je 15cm betonem C25/30.
- 3) Základní poklop je konstruován jako nepochozí a je zajištěn proti odejmutí samořeznými šrouby. V případě potřeby je možno tento poklop nahradit poklopem kompozitním požadované zátěžové třídy, poklopem odvětrávaným nebo **poklopem vodotěsným**
- 4) Při manipulaci s výrobkem se vyvarujte prudkých nárazů, především za nižších teplot hrozí proražení materiálu.

Montáž dvouplášťové šachty:

- 1) Vykopejte stavební jámu. Jámu zvětšete proti rozměrům šachty o 150 mm z každé strany.
- 2) Strop a dno šachty vyarmujte zavlečením ocelových prutů síly 8mm do připravených otvorů.
- 3) Na dno jámy vylejte vrstvu betonu minimální síly 12cm a žebry proti spodní vodě do ní šachtu usadte. **Betonovou desku nechystejte předem!**
- 4) Na šachtu připojte všechna potrubí, chráničky a jiné armatury.
- 5) Prostor mezi pláštěmi šachty začněte vysypávat suchým betonem s kamenivem maximální frakce 8/16mm. Obsyp betonem provádějte postupně po vrstvách cca 50 cm denně. Nedoporučujeme zalití šachty z mixu během jednoho dne. Souběžně s tím šachtu obsypávejte z vnější strany. Výšku obsypu udržujte cca 20cm pod výškou betonáže.
- 6) V případě potřeby pojezdu vozidly do 3,5t nebo zásypu do 50 cm přebetonujte strop v minimální výšce 15cm. Pro vyšší zatížení betonáž adekvátním způsobem zesilte.
- 7) Zbytek revizní komínku zasypejte zeminou tak, aby revizní komínek s poklopem vystupoval cca 5cm nad okolní terén a nevníkala do něj povrchová voda. V případě použití kompozitních poklopů s rámem může poklop zůstat v úrovni terénu.



Nedodržení montážního postupu může způsobit ztrátu záruky!

Montážní návod převzal/a:....., v....., dne.....